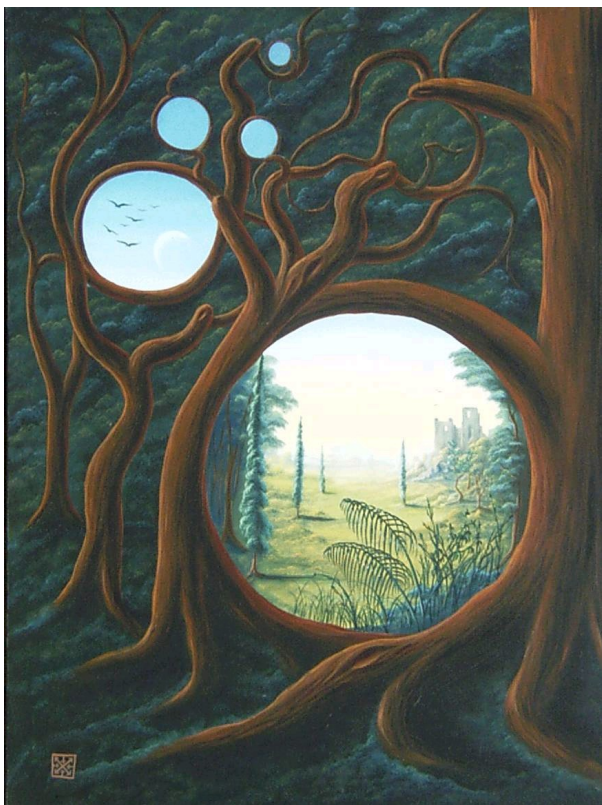


Développement et connaissance de soi

Héritage familial et destin personnel



Animé par : Emma Bornibus, conteuse
Stéphane Petit, thérapeute

**Du mardi 14 avril en soirée
au vendredi 17 avril 2009 à 16h.**

Lieu : gîte du Mazel (près de la Chaise Dieu))
Prix : 250 euros (animation et hébergement)

Atelier A travers la symbolique du conte :

« *La fille du géant* »

Il était une fois... ainsi commence les contes ...

Ces histoires, transmises de génération en génération, illustrent les problèmes de l'humanité, transmettent un enseignement mais recèlent également un pouvoir de guérison. Elles ont aidé depuis toujours à donner un sens aux épreuves de la vie.

Il était une fois... la famille et l'individu...

L'histoire familiale, fondée par des liens de filiation et d'appartenance, ressemble à un conte de fée. Elle est faite de secrets, d'injonctions, d'interdits, de règles et de loyautés.

Tout ce patrimoine culturel, collectif et familial, modèle notre vie. Ainsi, nous héritons de valeurs morales, d'honneurs, de gloires ou de hontes qui ouvrent vers l'avenir ou enferment dans une destinée parfois tragique. L'héritage n'est pas défini pour toujours, il s'enrichit ou s'appauvrit au fil du temps. Nous participons plus ou moins activement à sa transformation. Mais personne n'échappe à ce qui peut se transmettre inconsciemment, à ce qui peut entraver l'évolution.

Alors, de quelle manière assumer sa lignée généalogique, le lien de transmission et devenir un être singulier et unique ?

Emma racontera, « *La fille du Géant* » et au cours des ateliers les animateurs accompagneront l'exploration des liens familiaux pouvant empêcher les réalisations individuelles. Ces ateliers permettront de développer les ressources de l'imaginaire et de la créativité pour favoriser le processus d'individuation et dynamiser la quête du sens qui éclaire le chemin de vie.

Les animateurs

Emmanuelle BORNIBUS

Emmanuelle Bornibus est conteuse.

Formée à aux "entretiens d'aide psychologique" (GEP), elle s'intéresse à la résonance du conte sur l'évolution des personnes et du tissu social et l'a intégré dans ses pratiques professionnelles (formatrice, intervenante sociale et conteuse).

Depuis son retour de Chine, via le Tibet, elle présente des spectacles contes et musiques des cinq continents.

Mère et grand-mère, elle relie ses diverses expériences avec une recherche sur la symbolique des contes de fée.

Stéphane PETIT

Educateur spécialisé et thérapeute de famille (membre de la Société Française de Thérapie Familiale).

Il travaille depuis plusieurs années dans le domaine de la protection de l'enfance et assure le suivi éducatif, thérapeutique des enfants et parents en situation de maltraitance. Il a été formé à la psychologie Jungienne et Freudienne (Métanalyse G.R.A.M, Paris) puis à la thérapie de couple et de famille (centre Monceau, Paris).

Il utilise le conte et les mythes dans ses interventions thérapeutiques (méthode de l'*amplification* Jungienne) et dans l'analyse des rêves.

Bulletin d'inscription

Nom.....

Prénom.....

Adresse.....

Mail.....Téléphone.....

Je m'inscris au stage « Héritage familial et destin personnel »

Je joins un chèque de 150euros à l'ordre de "Métamorphose"

Date :

Signature :

Renvoyer à :

Association "Métamorphose"

Emmanuelle Bornibus

Rue de L'Union

42155 St.Jean - St.Maurice

Contact : 04 77 63 13 66

06 20 78 09 13

Site : www.emmaconte.com